

MICROCAPPOTTO MANTI® CERAMIC, IL MODO PIÙ FACILE E RAPIDO PER ISOLARE TERMICAMENTE UN EDIFICIO

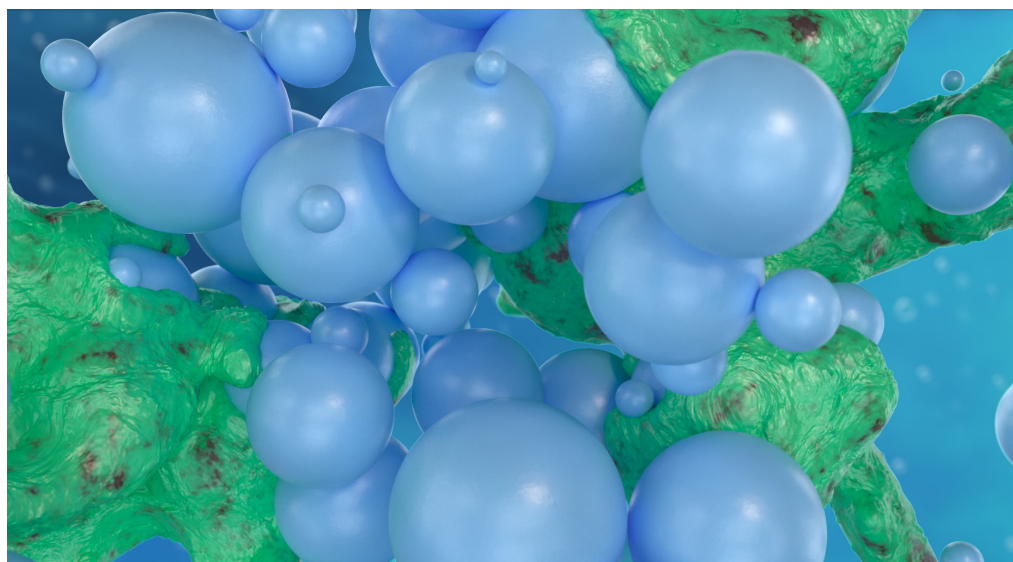
# Risparmio e benessere in pochi millimetri

Una famiglia di rivestimenti ecologici e innovativi, distribuiti da Savenergy, in grado di coprire tutte le aree di protezione termica degli edifici attualmente esistenti e che garantiscono una protezione efficace da freddo e calore

**M**ai come in questi tempi, l'energia è in cima ai nostri pensieri. Il suo prezzo, la sua sostenibilità ambientale, persino la sua reperibilità sono diventati argomenti di riflessioni e dibattiti. E non c'è dubbio che insieme al calore domestico sia oggi una risorsa preziosa da tutelare. Salvaguardare calore ed energia, infatti, è il primo passo non solo per risparmiare, ma anche per proteggere l'ambiente. Il nostro futuro, dunque, passa necessariamente da lì. Non è un caso che lo Stato abbia scelto di promuovere e agevolare - attraverso i cosiddetti ecobonus - forme di utilizzo

dell'energia più virtuose. Consumare meglio e ridurre gli sprechi sono divenute nuove parole d'ordine e, per quanto riguarda le abitazioni, è diventato fondamentale prendere in considerazione forme di riqualificazione energetica, ricorrendo a nuovi infissi, oppure attraverso l'isolamento termico. Ma se il cappotto termico ad alto spessore è la formula di isolamento più diffusa, negli ultimi anni la tecnologia ci ha proposto soluzioni decisamente più efficaci, innovative e vantaggiose, come il Microcappotto Manti® Ceramic.

**PICCOLE, PREZIOSE  
MICROSFERE DI CERAMICA**  
Tecnologia nata nei laborato-



ri della NASA, l'ente spaziale americano, quella del Microcappotto Manti® Ceramic si basa sull'uso delle nanotecnologie ed è il risultato finale di un processo di ricerca e sviluppo portato avanti negli anni dalla multinazionale ungherese Múszer Automatika, azienda tecnologica fondata nel 1982 e oggi leader in diversi settori industriali innovativi con sette stabilimenti produttivi. Il Microcappotto Manti® Ceramic è un termo-rivestimento

a basso spessore, composto principalmente da un mix di microsfele di ceramica a granulometria variabile cui viene aggiunto un legante non volatile a base acquosa. Le microsfele misurano pochi micron, sono vuote al loro interno e sono rivestite di un materiale speciale che permette loro di riflettere l'onda termica. La caratteristica principale di queste microsfele è la loro capacità di bloccare quasi completamente il flusso termico, grazie alla loro capacità di isolamento. Una grossa differenza rispetto ai materiali isolanti convenzionali che non bloccano, ma rallentano il flusso termico. Questo è il motivo per cui la capacità isolante di molti materiali dipende esclusivamente dal loro spessore. Il Microcappotto Manti® Ceramic, invece, è stato studiato appositamente per risolvere i problemi dei tradizionali sistemi di isolamento termico ad alto spessore e può essere utilizzato in diversi modi. Al posto del cappotto tradizionale, ga-

rantisce il corretto isolamento con spessori decisamente inferiori e consente di evitare opere edili costose. Tra l'altro, può essere utilizzato anche in tutti quei casi in cui l'isolamento ad alto spessore non si può applicare. Può però anche essere utilizzato insieme e in maniera sinergica con il cappotto ad alto spessore, ad esempio, per assicurare la chiusura dei ponti termici - le zone dell'involucro termico dell'edificio in cui si verifica una differenza nel flusso di calore tra interno ed esterno come spallette di porte e finestre, terrazzi e sottogronde - così da ostacolare l'ingresso nell'edificio del calore estivo e la fuoriuscita di quello invernale.

**ECOLOGICO, SEMPLICE  
E VELOCE DA APPLICARE**  
Ideale su edifici esistenti, dove per installare il cappotto ad alto spessore si renderebbero necessari lavori edili importanti o si sarebbe costretti a snaturare la facciata originaria, il Microcappotto

Manti® Ceramic è facile da applicare ed è la soluzione più indicata in caso di facciate di edifici storici che non possono essere modificate a causa della presenza di fregi in rilievo. Ma i suoi vantaggi non finiscono qui, perché è un prodotto ecologico, antimuffa e ignifugo, a differenza di molti materiali isolanti che non sono traspiranti e la cui applicazione produce condensa fra il muro e l'isolante, favorendo la proliferazione di funghi e muffe. Inoltre, è brevettato e certificato, con garanzia di 10 anni e questo lo rende adatto alle detrazioni fiscali, incluso il superbonus.

Il Microcappotto Manti® Ceramic, è una famiglia di rivestimenti composta da più prodotti, in grado di coprire tutte le aree di protezione termica degli edifici attualmente esistenti, sia che si tratti di quelli residenziali, commerciali, ma anche di apparecchiature tecnologiche e superfici speciali, che necessitano di protezione termica, quali ad esempio tubi vapore o silos, piuttosto che stive delle navi o parti di circuiti calore difficili da raggiungere.

Distribuito in Italia da Savenergy, presente nel settore del risparmio energetico dal 2005, il Microcappotto Manti® Ceramic, in cinque anni ha già visto oltre 3.000 applicazioni, tra cui anche quelle su strutture universitarie ed è stato oggetto di studio di diverse tesi di laurea e sono già più di 1500 le applicazioni con detrazioni ed ecobonus. A garantire la qualità dell'applicazione è la stessa Savenergy che svolge un'attività di training e di supervisione con propri tecnici che ispezionano i cantieri edili in tutta Italia.

[www.savenergy.it](http://www.savenergy.it)



## IL MICROCAPPOTTO basso spessore, alto isolamento

- BREVETTATO E CERTIFICATO
- SI APPLICA DA 1 A 10 mm
- NESSUNA OPERA EDILE
- NESSUN DISAGIO PER LA POSA
- APPLICAZIONE RAPIDA
- RISPARMIO ENERGETICO
- GARANZIA 10 ANNI
- DETRAZIONE FISCALE

