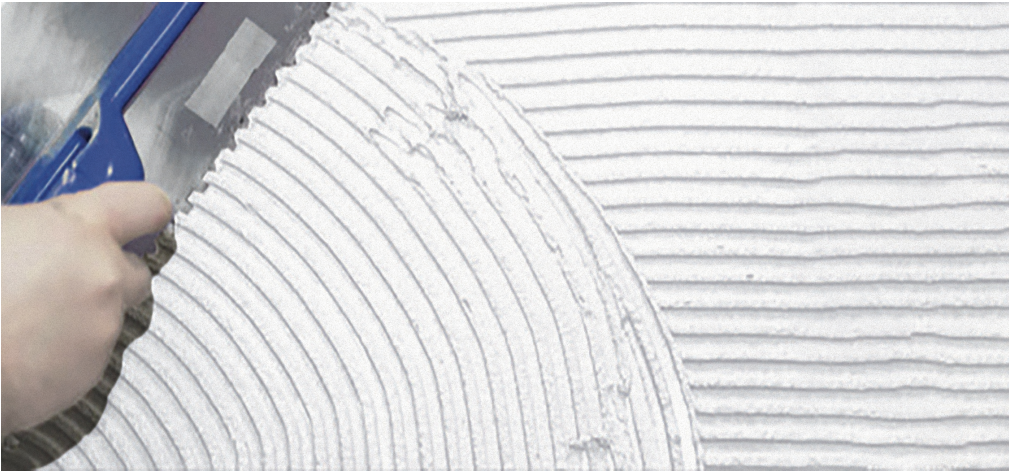


# Manti Ceramic: aislamiento térmico en milímetros



Manti Ceramic siendo aplicado con una espátula.

## Savenergy Nanotech presenta, en la Feria Construtec de Madrid, sus soluciones contra del despilfarro energético en los edificios.

Estos días se está celebrando la Feria Construtec de Madrid. Uno de los expositores que seguro atraerá más la atención de los asistentes será Savenergy Nanotech que, con su producto Manti Ceramic, está llamada a revolucionar el aislamiento térmico en las obras españolas. "Esperamos reunirnos con muchos diseñadores y empresas para poder presentar nuestro producto de aislamiento Manti Ceramic y todas las ventajas que trae. También queremos responder a las posibles preguntas de los técnicos. Pero no solo presentamos Manti Ceramic, tenemos muchos otros productos: para solucionar problemas de humedad, para hacer las fachadas de los edificios ecológicas y auto-limpiables, para la impermeabilización de edificios civiles e industriales, o para restaurar paredes exteriores e interiores, tanto de edificios civiles modernos como históricos", comenta Valentino Peyrano, director técnico y comercial de Savenergy Nanotech S.L.

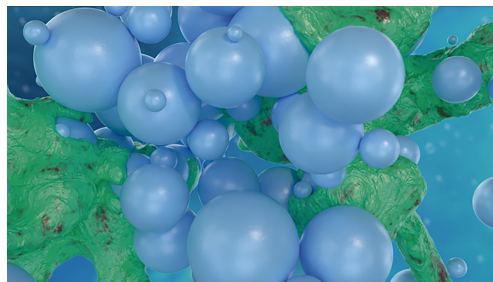
**Manti Ceramic, basado en las últimas tecnologías, es un producto aislante de muy bajo espesor, desde uno hasta 10 milímetros de grosor.**

Savenergy Nanotech, que forma parte del holding italiano Savenergy.it de Milán, es una empresa que se ocupa del ahorro energético. En particular, soluciones de ahorro energético, tanto térmico como eléctrico. Es una empresa especializada también en productos nanotecnológicos, como el Manti Ceramic, un aislante para edificios con bajo espesor y muchos otros productos para la restauración de mampostería.

Y es que una de las mejores soluciones contra el cambio climático es un buen aislamiento de los edificios, y esta debe ser la primera opción para el ahorro de energía, asegura Valentino Peyrano. Y añade que "de nada sirve pensar en bombas de calor, por ejemplo, si antes no se aísla bien el edificio.

Un edificio que desperdicia energía es como un balde con un agujero para llevar agua". En este sentido, Savenergy Nanotech pone sobre la mesa este revolucionario sistema, el Manti Ceramic, basado en las últimas tecnologías. Se trata de un producto aislante de muy bajo espesor, desde uno hasta 10 milímetros de grosor.

No es un producto nuevo, ya que el Manti Ceramic existe en Europa desde hace casi 8 años y con el que Savenergy Nanotech ha realizado más de 4 mil aplicaciones en Italia y otros países. La novedad es que ahora también está disponible en España. Peyrano nos cuenta más sobre él. "Es un producto nanotecnológico, compuesto de microesferas cerámicas, certificado, patentado y con decenas de tasaciones realizadas". Además, hay cuatro versiones diferentes de Manti Ceramic para cubrir todas las necesidades de cualquier tipo de construcción.



Manti Ceramic es un producto nanotecnológico, compuesto de microesferas cerámicas.

### Las ventajas de Manti Ceramic

El Manti Ceramic evita todo el trabajo estructural por su muy bajo espesor (como hemos comentado, es de pocos milímetros). Por lo tanto, evita tener que rehacer los alfeizares de las ventanas, las balastradas de los balcones, los marcos de las ventanas o los bajo balcones, y los plafones también quedan perfectamente aislados, evita tener que rehacer los canalones de las casas o los frisos en relieve de los edificios históricos. Y no solo eso, sino que el producto Manti Ceramic tiene muchas otras ventajas: es anti

humedad, ignífugo, no tóxico, muy resistente y duradero. "Sabemos todos que los SATE son productos con alto espesor y que este factor determina la necesidad de trabajos estructurales largos y problemáticos. Y muchos de ellos son tóxicos, inflamables, generan humedad y, todos, son muy frágiles. Lo contrario de Manti Ceramic. También es un producto que se puede aplicar tanto en el exterior como en el interior", asegura Valentino Peyrano.

**"No son paneles, sino un producto en pasta que se aplica con espátula. En la versión líquida, incluso con rodillo o airless"**

De hecho, son tantas las ventajas, que Manti Ceramic está teniendo una gran acogida entre constructores y usuarios. Y eso es también por la rapidez en los trabajos. "En el tiempo de trabajo por un SATE, con Manti Ceramic se hacen tres trabajos. De hecho, la técnica de aplicación es muy simple y rápida: cualquier empresa constructora puede instalarlo. En realidad, no son paneles (con todos los problemas de fijación que tienen) sino un producto en pasta que se aplica con espátula. En la versión líquida, incluso con rodillo o airless. Este hecho también garantiza que se crea un aislamiento completo del edificio, sin dejar puentes térmicos. Y todos los clientes siempre estarán muy satisfechos, qué es lo más importante de todo", asegura el director técnico y comercial de Savenergy Nanotech.

En resumen, el producto tiene todo lo que diseñadores, arquitectos o ingenieros civiles, y las empresas pueden desear. Además, en Savenergy Nanotech disponen de todos los productos necesarios para el ciclo completo de aplicación en cualquiera de las situaciones que un constructor se pueda encontrar: desde el enlucido base para paredes deterioradas, pasando por productos contra humedades y problemas de moho, hasta fijador, pasando por enlucidos civiles coloreados para su aplicación final.



Valentino Peyrano, director técnico y comercial de Savenergy Nanotech S.L.

[www.savenergy.it](http://www.savenergy.it)  
[www.manticeramic.es](http://www.manticeramic.es)